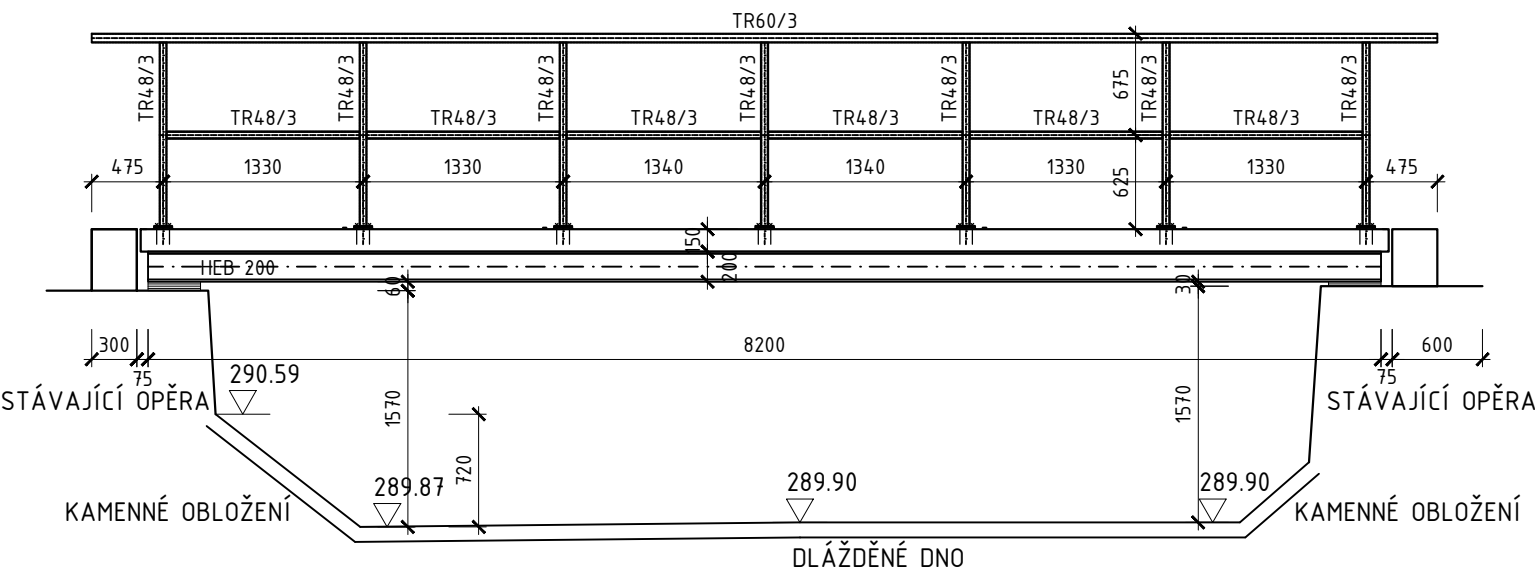
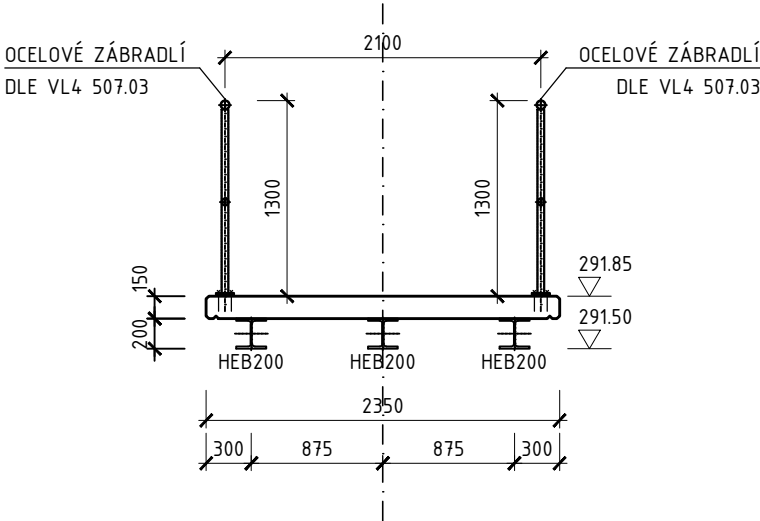


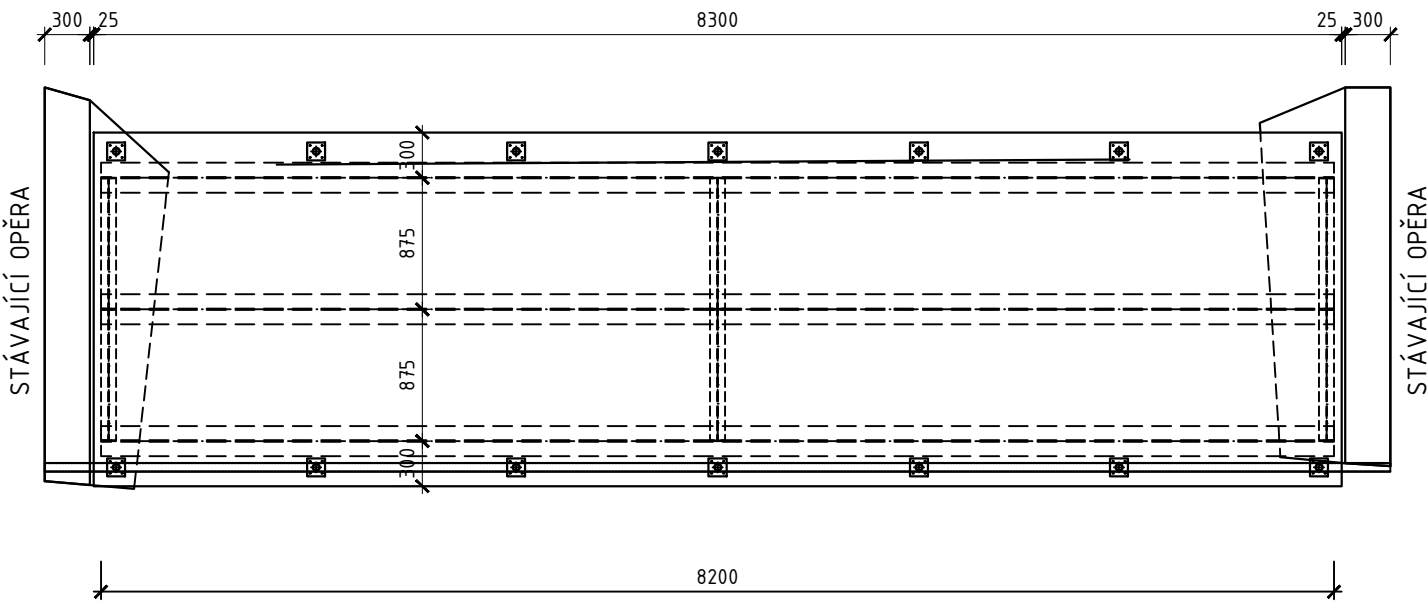
PODÉLNÝ ŘEZ M 1:50



PŘÍČNÝ ŘEZ M 1:50


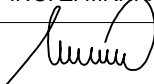
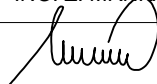
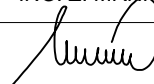


PŮDORYS M 1:50



OCEL: KONSTRUKČNÍ OCEL NK - S235  
BETON: NOSNÁ KONSTRUKCE - C30/37- $\text{XC4}$ ,  $\text{XD3,XF4-Cl}$  0,40-D $\text{max}$  22-S3  
VÝZTUŽ: B500B (R10505)  
NAVRŽENO DLE ČSN 73 2404; ČSN EN 206-A1-Z3; ČSN EN 13670-1-Z1  
KRYTÍ MIN/NOM 25 mm/30 mm

PARÉ Č.

C					
B					
A					
OZN.	POPIS ZMĚNY		NAHRAZUJE VÝKR. Č.	DATUM	
HLAVNÍ INŽENÝR PROJEKTU		KONTROLOVAL	SCHVÁLIL	<div> Bohemia Arch spol.s.r.o. Spořická 599, Spořice</div>	
ING. Z. MRNKA 		ING. Z. MRNKA 	ING. Z. MRNKA 		
ZODP.PROJEKTANT	VYPRACOVAL	KRESLIL	KONTROLOVAL		
ING. D. MELZER	ING. D. MELZER	ING. D. MELZER	ING. D. MELZER	<div>SYNTAXIS NORD a.s. ING. DUŠAN MELZER GSM: +420 724343716 mail: statikadm@gmail.com</div>	
KRAJ ÚSTECKÝ		MÚ SPOŘICE			
OBJEDNATEL OBEC ÚDLICE					
AKCE STAVEBNÍ ÚPRAVY LÁVKY PRO PĚŠÍ  na p.p.č. 1609/1, k.ú. Údlice				ČÁST	D.1.2
				DATUM	říjen 2022
				STUPEŇ	DSP
VÝKRES LÁVKA - POHLED, VZOROVÝ ŘEZ, PŮDORYS NK				Č. ZAKÁZKY	2220
				MĚŘÍTKO 1 : 50	Č.VÝKRESU D.1.2.3